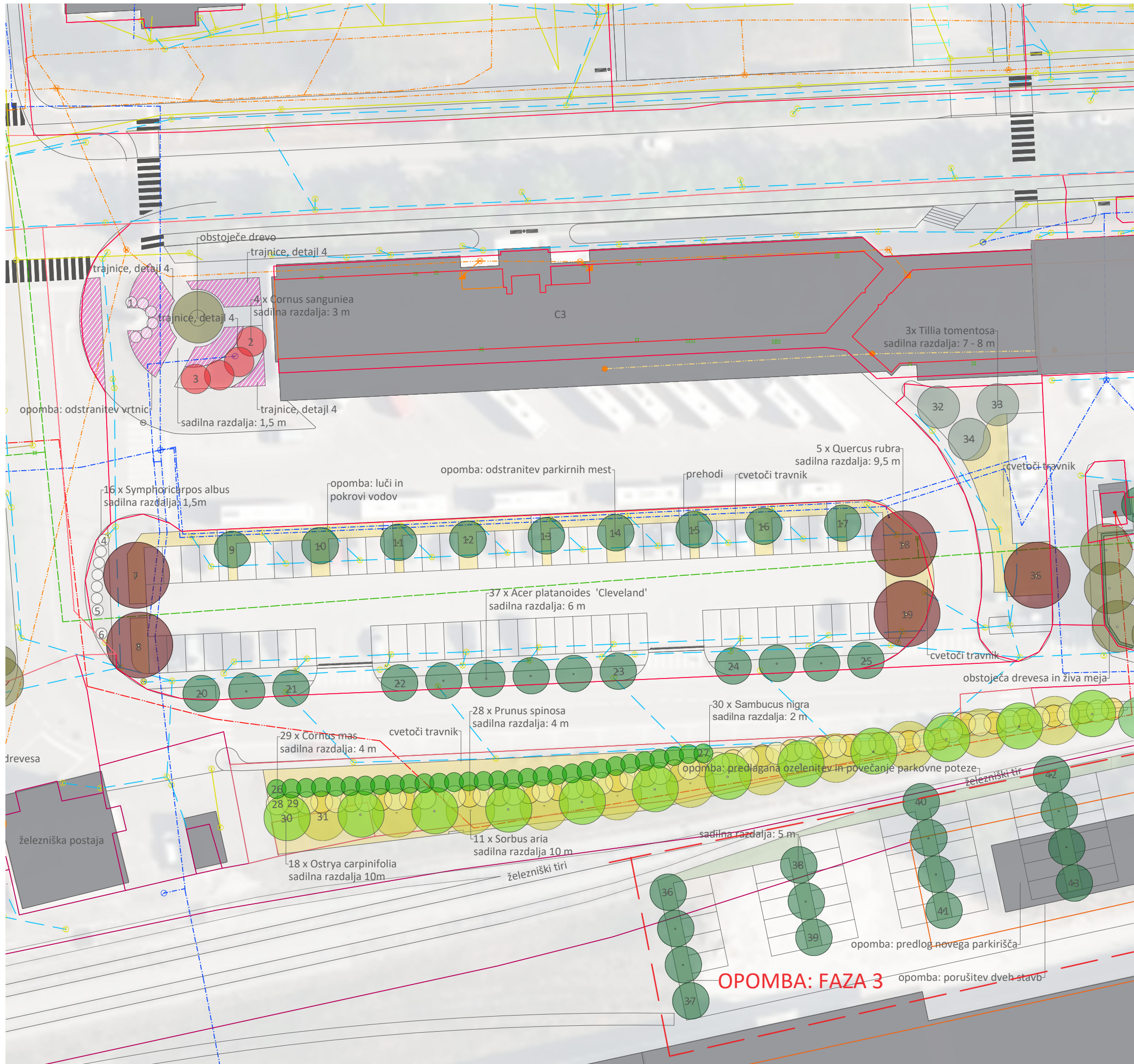


LOKACIJA:
4. AVTOBUSNA POSTAJA/C3/ŽELEZNIŠ-
KA
4.1. PREGLEDNA SITUACIJA

STUDIO
PIKAPLUS
architecture.landscape.design.



objekt: OZELENITEV JAVNIH POVRŠIN V AJDOVŠČINI IN NJENI OKOLICI			
investitor: OBČINA AJDOVŠČINA CESTA 5. MAJA 6A 5270 AJDOVŠČINA			
vrsta načrta / vrsta projektne dokumentacije: PZI - zasaditveni načrt projektna dokumentacija za izvedbo			
odgovorni vodja projekta / id. št.: TINA LIPOVŽ u.d.i.k.a. / PKA-2111			
odgovorni projektant / id. št.: TINA LIPOVŽ u.d.i.k.a. / PKA-2111			
projektant / sodelavec: mag. JANA HLADNIK TRATNIK u.d.i.a. / PA-1481			
vrsta risbe: PREDVIDENA ZASADITVENA SITUACIJA tloris			
št. proj.: 228 - 2022	datum: AVGUST 2022	merilo: 1:1000	št. list: 4.1.



LOKACIJA:
4. AVTOBUSNA POSTAJA/C3/ŽELEZNIŠKA

4.1.1.
LEGENDA:

- obstoječe drevo

- Acer platanoides 'Cleveland'

- Quercus rubra

- Tilia tomentosa

- Ostrya carpinifolia

- Sorbus aria

- Cornus mas

- Prunus Spinosa

- Sambucus nigra

- Cornus sanguinea

- Simphoncarpus albus

- obstoječa živica

- cvetoči travnik

- trajnice

STUDIO
PIKAPLUS

architecture.landscape.design.

objekt:
OZELENITEV JAVNIH POVRŠIN V AJDOVŠČINI IN NJENI OKOLICI

investitor:
OBČINA AJDOVŠČINA
CESTA 5. MAJA 6A
5270 AJDOVŠČINA

vrsta načrta / vrsta projektne dokumentacije:
PZI - zasaditveni načrt
projektna dokumentacija za izvedbo

odgovorni vodja projekta / id. št.:
TINA LIPOVŽ u.d.i.k.a. / PKA-2111

odgovorni projektant / id. št.:
TINA LIPOVŽ u.d.i.k.a. / PKA-2111

projektant / sodelavec:
mag. JANA HLADNIK TRATNIK u.d.i.a. / PA-1481

vrsta risbe:
PREDVIDENA ZASADITVENA SITUACIJA
tloris

št. proj.:
228 - 2022

datum:
AVGUST 2022

merilo:
1:500

št. list:
4.1.1.



LOKACIJA:
4. AVTOBUSNA POSTAJA/C3/ŽELEZNIŠKA

4.1.2.
LEGENDA:

- obstoječe drevo
- Acer platanoides 'Cleveland'
- Quercus rubra
- Tilia cordata
- Tilia tomentosa
- Carpinus betulus
- Populus nigra
- Cornus sanguinea
- Simphoncarpos albus
- Buddleja davidii
- Cornus kousa
- obstoječa živica
- cvetoči travnik
- trajnice

STUDIO
PIKAPLUS
architecture.landscape.design.



objekt:
OZELENITEV JAVNIH POVRŠIN V AJDOVŠČINI IN NJENI OKOLICI

investitor:
OBČINA AJDOVŠČINA
CESTA 5. MAJA 6A
5270 AJDOVŠČINA

vrsta načrta / vrsta projektne dokumentacije:
PZI - zasaditveni načrt
projektna dokumentacija za izvedbo

odgovorni vodja projekta / id. št.:
TINA LIPOVŽ u.d.i.k.a. / PKA-2111

odgovorni projektant / id. št.:
TINA LIPOVŽ u.d.i.k.a. / PKA-2111

projektant / sodelavec:
mag. JANA HLADNIK TRATNIK u.d.i.a. / PA-1481

vrsta risbe:
PREDVIDENA ZASADITVENA SITUACIJA
tloris

št. proj.:	datum:	merilo:	št. list:
228 - 2022	AVGUST 2022	1:500	4.1.2.

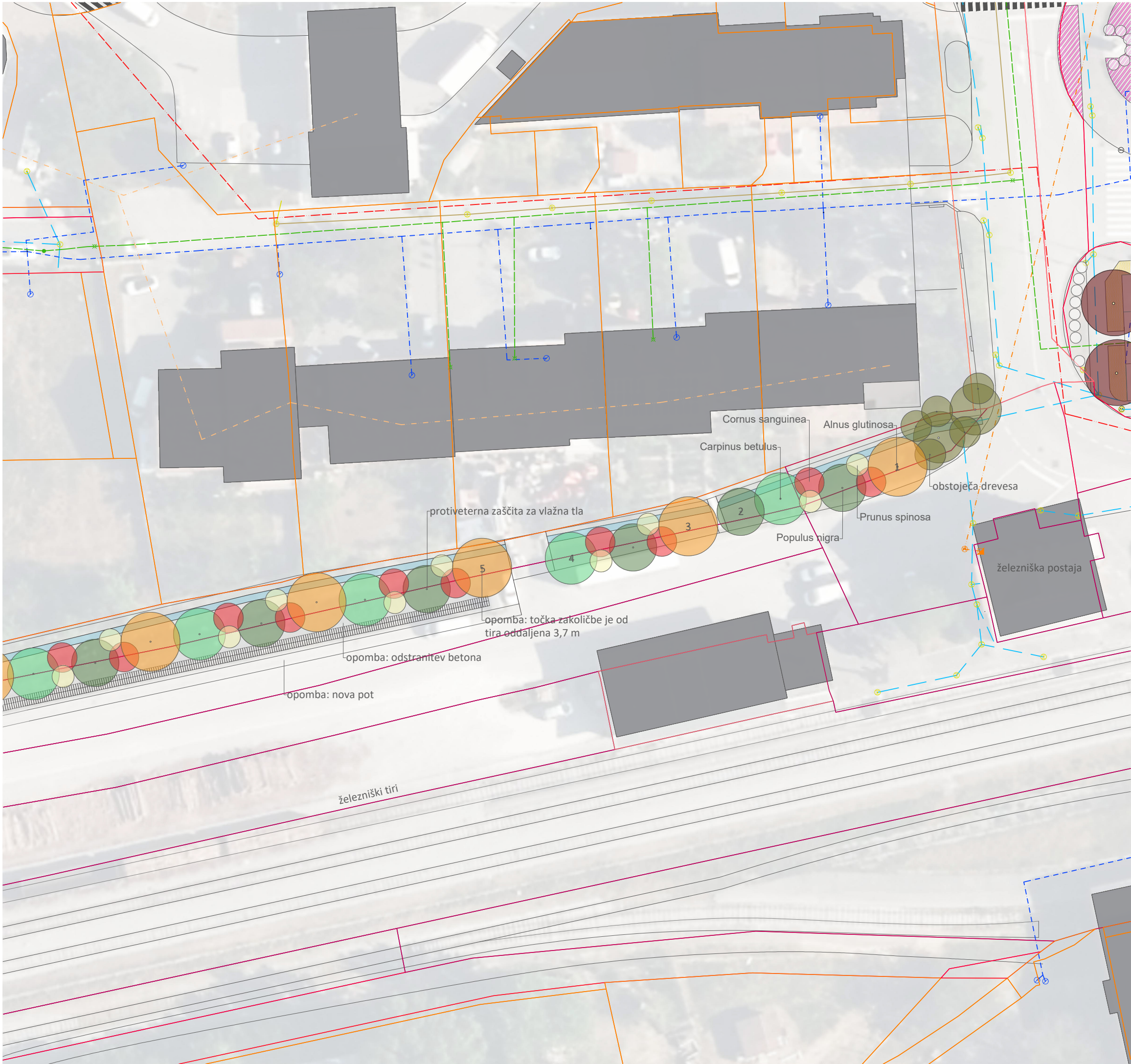


LOKACIJA:
4. AVTOBUSNA POSTAJA/C3/ŽELEZNIŠKA
4.2. PREGLEDNA SITUACIJA

STUDIO
PIKAPLUS
architecture.landscapedesign.



objekt: OZELENITEV JAVNIH POVRŠIN V AJDOVŠČINI IN NJENI OKOLICI			
investitor: OBČINA AJDOVŠČINA CESTA 5. MAJA 6A 5270 AJDOVŠČINA			
vrsta načrta / vrsta projektne dokumentacije: PZI - zasaditveni načrt projektna dokumentacija za izvedbo			
odgovorni vodja projekta / id. št.: TINA LIPOVŽ u.d.i.k.a. / PKA-2111			
odgovorni projektant / id. št.: TINA LIPOVŽ u.d.i.k.a. / PKA-2111			
projektant / sodelavec: mag. JANA HLADNIK TRATNIK u.d.i.a. / PA-1481			
vrsta risbe: PREDVIDENA ZASADITVENA SITUACIJA tloris			
št. proj.: 228 - 2022	datum: AVGUST 2022	merilo: 1:2500	št. list: 4.2.



LOKACIJA:

4. AVTOBUSNA POSTAJA/C3/ŽELEZNIŠKA

4.2.1.

LEGENDA:

- obstoječe drevo

- Carpinus betulus

- Populus nigra

- Alnus glutinosa

- Cornus sanguinea

- Prunus spinosa

protiveterna zaščita za vlažna rastišča

20.00

4.00

STUDIO

PIKAPLUS

architecture.landscape.design.

objekt:

OŽELEENITEV JAVNIH POVRŠIN V AJDOVŠČINI IN NJENI OKOLICI

investitor:

OBČINA AJDOVŠČINA
CESTA 5. MAJA 6A
5270 AJDOVŠČINA

vrsta načrta / vrsta projektne dokumentacije:

PZI - zasaditveni načrt
projektna dokumentacija za izvedbo

odgovorni vodja projekta / id. št.:

TINA LIPOVŽ u.d.i.k.a. / PKA-2111

odgovorni projektant / id. št.:

TINA LIPOVŽ u.d.i.k.a. / PKA-2111

projektant / sodelavec:

mag. JANA HLADNIK TRATNIK u.d.i.a. / PA-1481

vrsta risbe:

PREDVIDENA ZASADITVENA SITUACIJA
tloris

št. proj.:

228 - 2022

datum:

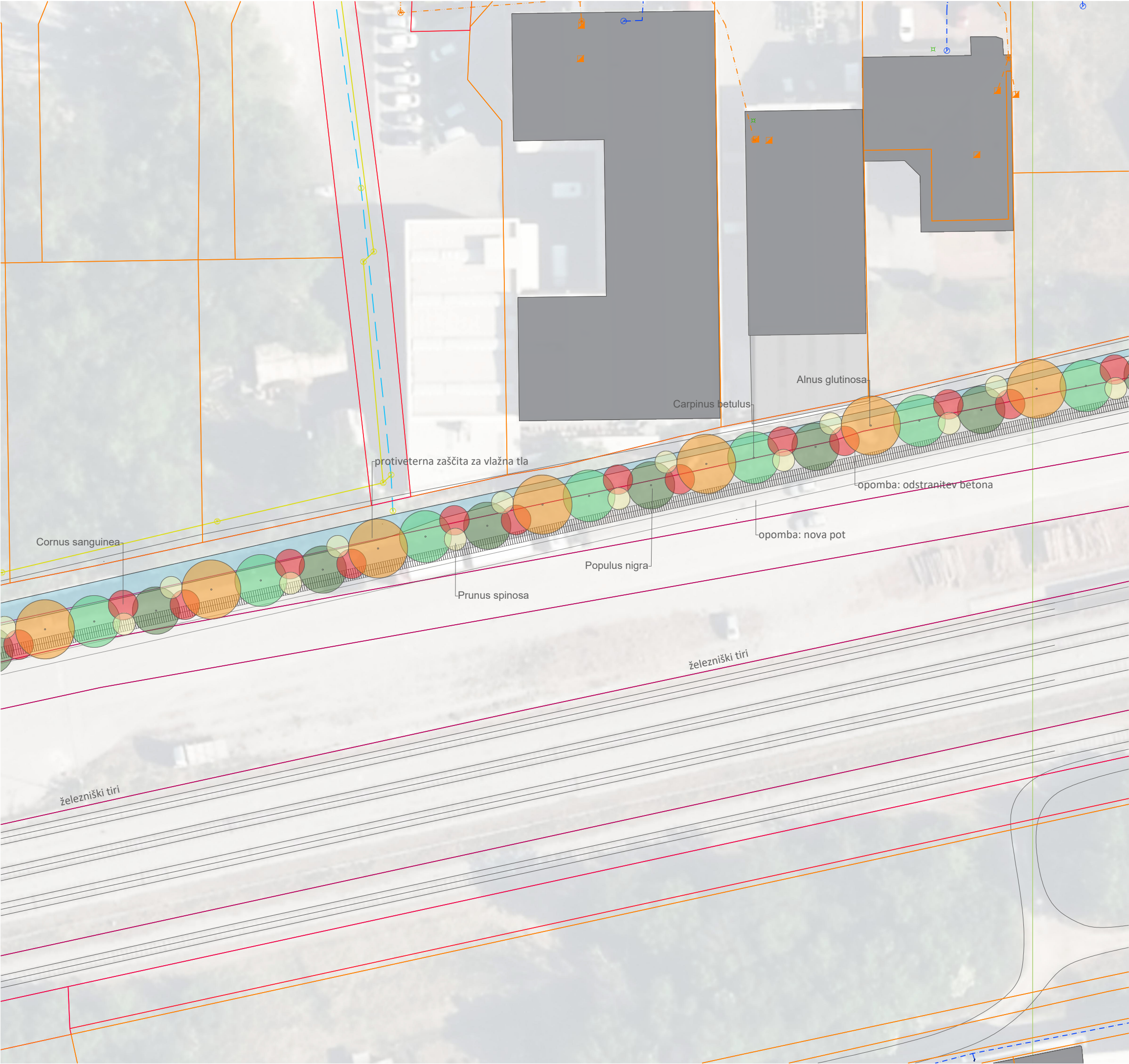
AVGUST 2022

merilo:

1:500

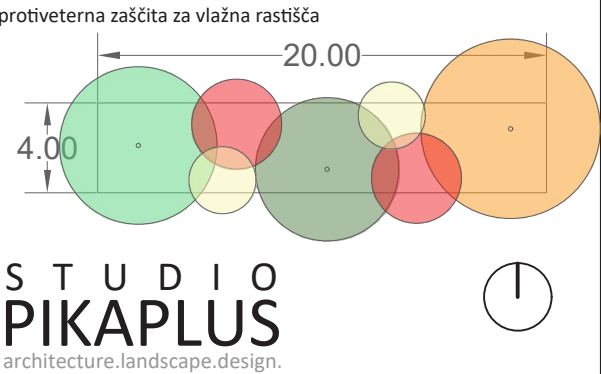
št. list:

4.2.1.

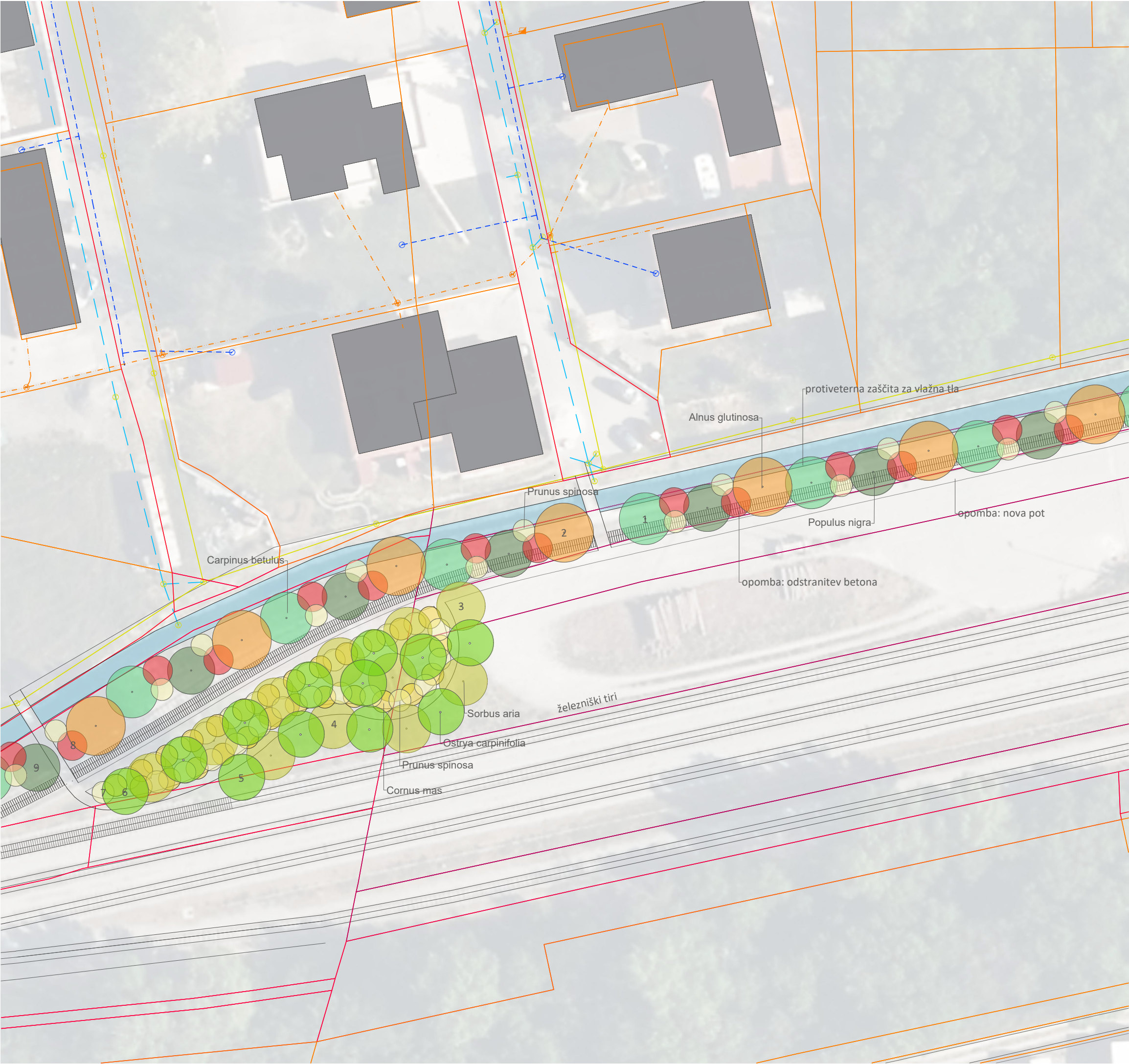


LOKACIJA:
4. AVTOBUSNA POSTAJA/C3/ŽELEZNIŠKA
4.2.2.
LEGENDA:

- Carpinus betulus
- Populus nigra
- Alnus glutinosa
- Cornus sanguinea
- Prunus spinosa



objekt: OZELENITEV JAVNIH POVRŠIN V AJDOVŠČINI IN NJENI OKOLICI			
investitor: OBČINA AJDOVŠČINA CESTA 5. MAJA 6A 5270 AJDOVŠČINA			
vrsta načrta / vrsta projektne dokumentacije: PZI - zasaditveni načrt projektna dokumentacija za izvedbo			
odgovorni vodja projekta / id. št.: TINA LIPOVŽ u.d.i.k.a. / PKA-2111			
odgovorni projektant / id. št.: TINA LIPOVŽ u.d.i.k.a. / PKA-2111			
projektant / sodelavec: mag. JANA HLADNIK TRATNIK u.d.i.a. / PA-1481			
vrsta risbe: PREDVIDENA ZASADITVENA SITUACIJA tloris			
št. proj.: 228 - 2022	datum: AVGUST 2022	merilo: 1:500	št. list: 4.2.2.



LOKACIJA:
4. AVTOBUSNA POSTAJA/C3/ŽELEZNIŠKA

4.2.3.

LEGENDA:

- Carpinus betulus

- Populus nigra

- Alnus glutinosa

- Ostrya carpinifolia

- Sorbus aria

- Cornus mas

- Prunus Spinosa

- Cornus sanguinea

- Prunus spinosa

protiveterna zaščita za vlažna tla

Alnus glutinosa

Prunus spinosa

1

2

3

4

5

6

7

8

9

opomba: nova pot

opomba: odstranitev betona

Populus nigra

Cornus mas

Ostrya carpinifolia

Sorbus aria

Cornus sanguinea

Carpinus betulus

železniški tiri

protiveterna zaščita za vlažna rastišča

20.00

4.00

STUDIO
PIKAPLUS

architecture.landscapedesign.

1

objekt:
OZELENITEV JAVNIH POVRŠIN V AJDOVŠČINI IN NJENI OKOLICI

investitor:
OBČINA AJDOVŠČINA
CESTA 5. MAJA 6A
5270 AJDOVŠČINA

vrsta načrta / vrsta projektne dokumentacije:
PZI - zasaditveni načrt
projektna dokumentacija za izvedbo

odgovorni vodja projekta / id. št.:
TINA LIPOVŽ u.d.i.k.a. / PKA-2111

odgovorni projektant / id. št.:
TINA LIPOVŽ u.d.i.k.a. / PKA-2111

projektant / sodelavec:
mag. JANA HLADNIK TRATNIK u.d.i.a. / PA-1481

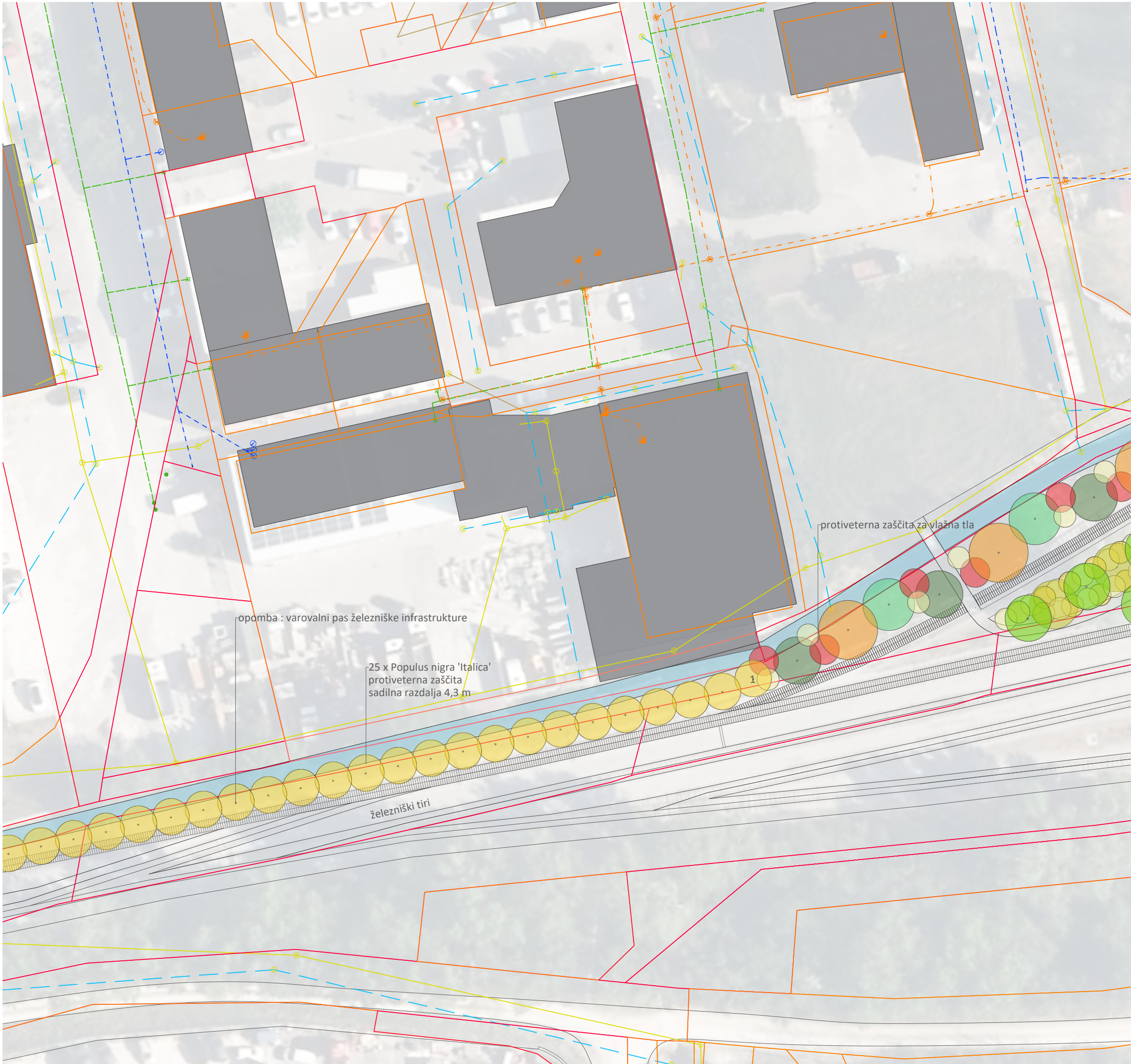
vrsta risbe:
PREDVIDENA ZASADITVENA SITUACIJA
tloris

št. proj.:
228 - 2022

datum:
AVGUST 2022

merilo:
1:500

št. list:
4.2.3.



LOKACIJA:
4. AVTOBUSNA POSTAJA/C3/ŽELEZNIŠ-
KA
4.2.4.
LEGENDA:

- Carpinus betulus

- Populus nigra

- Alnus glutinosa

- Populus nigra Italica

- Cornus sanguinea

- Prunus spinosa

protiveterna zaščita za vlažna rastišča

20.00

4.00

S T U D I O
PIKAPLUS

architecture.landscape.design.

objekt:
OŽELENIŠEV JAVNIH POVRŠIN V AJDOVŠČINI IN NJENI
OKOLICI

investitor:
OBČINA AJDOVŠČINA
CESTA 5. MAJA 6A
5270 AJDOVŠČINA

vrsta načrta / vrsta projektne dokumentacije:
PZI - zasaditveni načrt
projektna dokumentacija za izvedbo

odgovorni vodja projekta / id. št.:
TINA LIPOVŽ u.d.i.k.a. / PKA-2111

odgovorni projektant / id. št.:
TINA LIPOVŽ u.d.i.k.a. / PKA-2111

projektant / sodelavec:
mag. JANA HLADNIK TRATNIK u.d.i.a. / PA-1481

vrsta risbe:
PREDVIDENA ZASADITVENA SITUACIJA
tloris

št. proj.:
228 - 2022

datum:
AVGUST 2022

merilo:
1:500

št. list:
4.2.4.



LOKACIJA:
4. AVTOBUSNA POSTAJA/C3/ŽELEZNIŠKA
4.2.5.
LEGENDA:

 - Populus nigra Italica

STUDIO
PIKAPLUS
architecture.landscapedesign.



objekt: OŽELENITEV JAVNIH POVRŠIN V AJDOVŠČINI IN NJENI OKOLICI			
investitor: OBČINA AJDOVŠČINA CESTA 5. MAJA 6A 5270 AJDOVŠČINA			
vrsta načrta / vrsta projektne dokumentacije: PZI - zasaditveni načrt projektna dokumentacija za izvedbo			
odgovorni vodja projekta / id. št.: TINA LIPOVŽ u.d.i.k.a. / PKA-2111			
odgovorni projektant / id. št.: TINA LIPOVŽ u.d.i.k.a. / PKA-2111			
projektant / sodelavec: mag. JANA HLADNIK TRATNIK u.d.i.a. / PA-1481			
vrsta risbe: PREDVIDENA ZASADITVENA SITUACIJA tloris			
št. proj.: 228 - 2022	datum: AVGUST 2022	merilo: 1:500	št. list: 4.2.5.